



Größe / Ausstattung

Bungalow-Vermietung - auch barrierefrei

Anreise: ab 15 h
Abreise: bis 10 h

Ausstattung: Komplett für 1-5 Personen vorhanden mit Geschirr, Gläsern, Besteck, Töpfen, Pfanne, Farbfernseher, Radio, Wasserkocher, Toaster, Thermoskannen u.s.w.



Mindestaufenthalt: In der Hauptsaison 7 Nächte. An- und Abreise jeweils am Samstag

Bitte mitbringen: Bettdecken, Kopfkissen, Bettwäsche, Hand- und Geschirrtücher

Endreinigung: 25 €

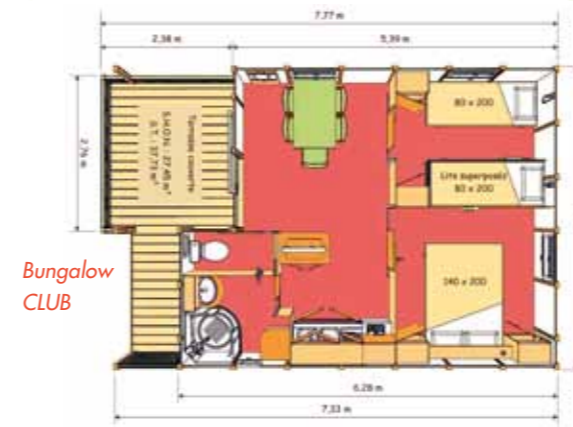
Alle Bungalows verfügen über ein eigenes kleines Badezimmer mit Dusche und WC. Im Preis enthalten: Ihr Wasserverbrauch. Nicht im Preis enthalten: Ihr Stromverbrauch, pro kw/h = 0,50 € (elektrische Heizung)

Preise pro Nacht	Nebensaison		Hauptsaison	
	Datum	Preis	Datum	Preis
Mit 2 Personen	15.04. - 27.04.	49 €	30.03. - 15.04.	65 €
Jede weitere Person	06.05. - 16.05.	5 €	27.04. - 06.05.	6 €
Kinder 3 bis 14 Jahre	29.05. - 29.06.	3 €	16.05. - 29.05.	4 €
Ab 8. Übernachtung	09.09. - 28.10.	5 % Rabatt	29.06. - 09.09.	5 % Rabatt
Ab 14. Übernachtung		10 % Rabatt		10 % Rabatt
Angebote: 7 Nächte	Nebensaison		Hauptsaison	
Für 2 Personen		333 €		455 €
Für 2 Pers. u. 2 Kinder		385 €		499 €



Urlaub genießen im Bungalow

Genießen Sie die Annehmlichkeiten eines kleinen Hauses mit überdachter Holzterrasse und der Freiheit eines direkten Zugangs nach draußen, in die Natur. Sie können zwischen zwei verschiedenen Grundrissen wählen.



Bungalow CLUB ca. 35 m², bis max. 5 Personen

- 1 Schlafrum mit 1 Doppelbett (140 x 200 cm)
- 1 Schlafrum mit 1 Einzelbett (80 x 200 cm) und 2 Etagenbetten (80 x 200 cm)
- 1 Wohnraum mit TV, Essgruppe mit Tisch & Stühlen, sowie einer Kochzeile (Herd, Dunstabzug, Kühlschrank)
- 1 kleines Bad mit Dusche und separates WC
- Zuzüglich 9,5 m² überdachte Holzterrasse



Bungalow ACCES ca. 25 m², bis maximal 3 Personen

Bungalow ACCES ca. 25 m² bis maximal 3 Personen - barrierefrei

- 1 Schlafrum mit 1 Doppelbett (140 x 200 cm) und 1 Einzelbett (80 x 200 cm)
- 1 Wohnraum mit TV, Essgruppe mit Tisch & Stühlen, sowie einer Kochzeile (Herd, Dunstabzug, Kühlschrank)
- 1 kleines Bad mit Dusche und WC

Alle Räume sind barrierefrei - Radius ca. 1,5 m
Zuzüglich 10 m² überdachte Holzterrasse. Der Zugang zur Holzterrasse erfolgt über eine 6 m Holzrampe (Rollstuhl geeignet)





Größe / Ausstattung

Chalet-Vermietung

Abseits und idyllisch gelegen mit Blick auf den kleinen Sandstrand am Badeweiher

Modell: Maledives "Prestige" max. 5 Personen (35 m²)

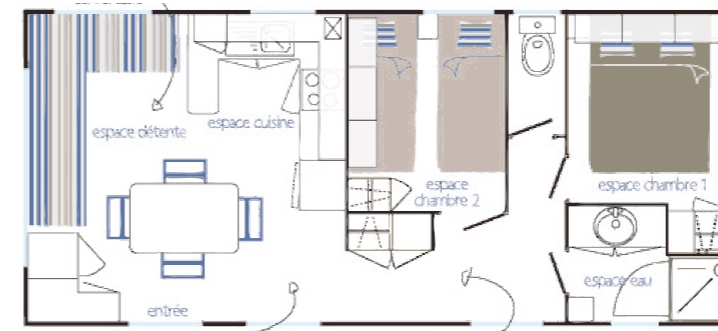
1 Schlafzimmer mit Doppelbett (160 x 200 cm)

1 Schlafzimmer mit 2 Einzelbetten (à 90 x 200 cm)

1 Badezimmer mit Dusche und Waschbecken, 1 WC

1 Wohn-Essraum mit ausklappbarem Schlafsofa (130 x 90 cm), TV, 4-Platten-Kochherd mit Dunstabzug, Kühl-Gefrierkombi 230 l, Mikrowelle, Backofen, 1 Esstisch mit 4 Stühlen

1 Holz-Terrasse (2,50 x 6,00 m)



Inventar: Komplet für 5 Personen vorhanden mit Geschirr, Gläsern, Besteck, Töpfen, Pfannen, Wasserkocher, Toaster, Thermoskanne u.s.w.

Bitte mitbringen: Bettdecken, Kopfkissen, Bettwäsche, Hand- und Geschirrtücher

Mindestaufenthalt: In der Hauptsaison 7 Nächte. An- und Abreise jeweils am Samstag.

Anreise: ab 15 h

Abreise: bis 10 h

Endreinigung: 35 € pauschal

Preise pro Nacht	Nebensaison	Hauptsaison
	08.01. – 30.03.	30.03. – 15.04.
	15.04. – 27.04.	27.04. – 06.05.
	06.05. – 16.05.	16.05. – 29.05.
	29.05. – 29.06.	29.06. – 09.09.
	09.09. – 16.12.	16.12. – 06.01.

Mit 2 Personen	75 €	89 €
Jede weitere Person	5 €	6 €
Kinder 3 bis 14 Jahre	3 €	4 €
Ab 8. Übernachtung	5 % Rabatt	5 % Rabatt
Ab 14. Übernachtung	10 % Rabatt	10 % Rabatt

Angebote: 7 Nächte	Nebensaison	Hauptsaison
Für 2 Personen	499 €	599 €
Für 2 Pers. u. 2 Kinder	555 €	666 €

Strom: Ihr Stromverbrauch wird mit 0,50 € pro kw/h abgerechnet (elektrische Heizung).
Ihr Wasserverbrauch ist im Preis enthalten.

